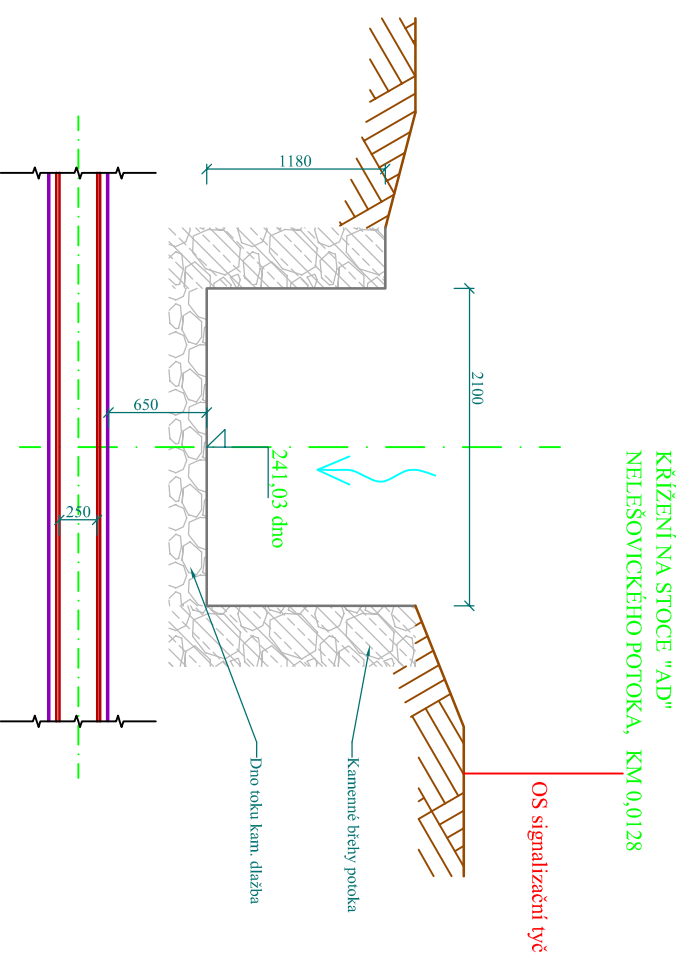
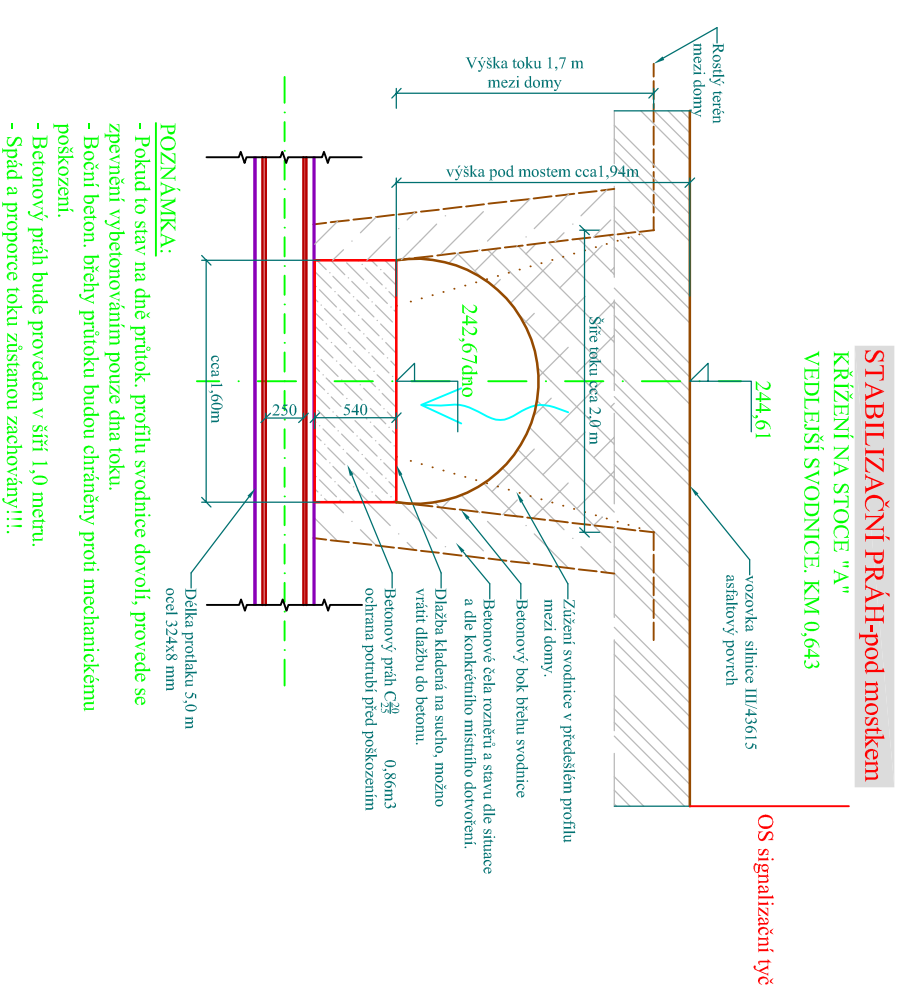


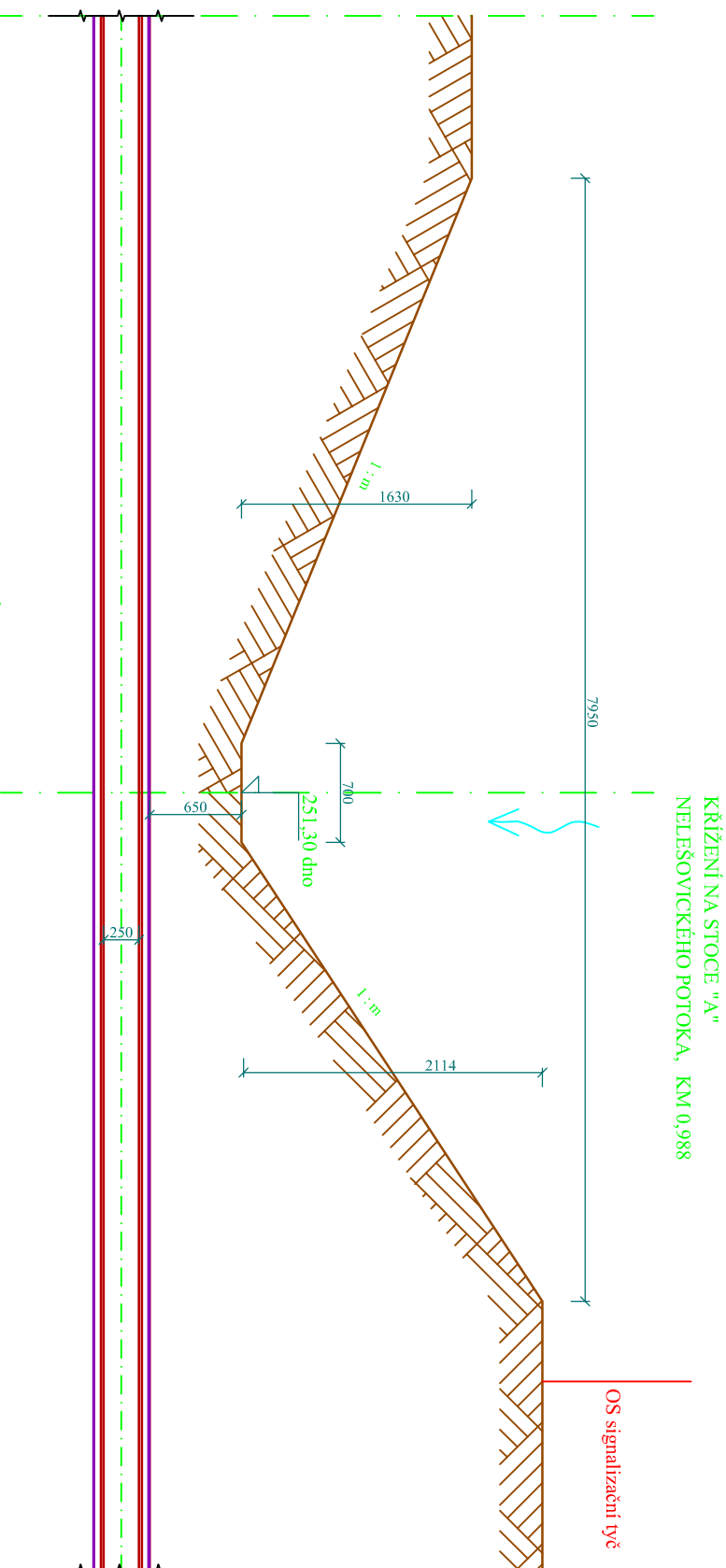
**POZNÁMKA:**  
 - Betonový prah bude proveden v šíři 1,0 metru.  
 - Spád a proporce toku zůstanou zachovány.  
 - Vytváření betonu bude provedeno min. 0,5 metru nad dno.  
 - Spád svahu toku je proměnlivý v každém profilu.



**POZNÁMKA:**  
 - V tomto případě není nutné vzhledem charakteru a poloze výroku nutné provádět stabilizaci dna.



**POZNÁMKA:**  
 - Pokud to stav na dně průtok. profilu svodnice dovolí, provede se zpevnění vybetonováním pouze dna toku.  
 - Boční beton. břehy průtoku budou chráněny proti mechanickému poškození.  
 - Betonový prah bude proveden v šíři 1,0 metru.  
 - Spád a proporce toku zůstanou zachovány!!!



**POZNÁMKA:**  
 - Operování se v tomto úseku nebude provádět, jelikož spád toku je dostatečný a profil se nachází za propustkem, který sám osobě stabilizuje spádové poměry.

Výškový systém : BALT p.v.

Stavební povolení vydal Magistrát města Přerova, Odbor stavebního úřadu a životního prostředí, oddělení vodního hospodářství a zemědělství, č.j. MMP/132439/2013/ Maš dne 25.10.2013.  
 Nabytí právní moci vydáno č.j. MMP/152012/2013/ Maš a platné k 3.12.2013.

Bude respektováno stanovisko Povodí Moravy s.p. vyj. Pm 029216/2013-+203/Še. ze dne 28.8.2013.  
 Při každém konkrétním křížení vodotěče bude přizván pracovník z provozu Přerov, pro posouzení nutnosti zpevnění toku.

ZODPOVĚDNÝ PROJEKTANT	ZPRACOVATEL	Ing. František Záborský	Aleš Zabaník
INVESTOR:	Obec Nelešovice		
<b>LIKVIDACE ODPADNÍCH VOD NELEŠOVICE</b> <b>KANALIZACE A ČOV</b> <b>SO 08 - KANALIZACE OBCE</b>			
NÁZEV:	ŘEZY NA TOKU, STABILIZAČNÍ PRAHY V ŘEZECH		
Ing. František Záborský		KOZLOVSKÁ 47, PŘEROV www.hydro-eko.cz hydroeko@iol.cz IČO: 41366876	
STUPĚŇ PD		Realizační	
DATUM		01/2014	
FORMÁT		6 A4	
MĚŘÍTKO		1 : 50	
VÝKRES:		D - 8.12a	