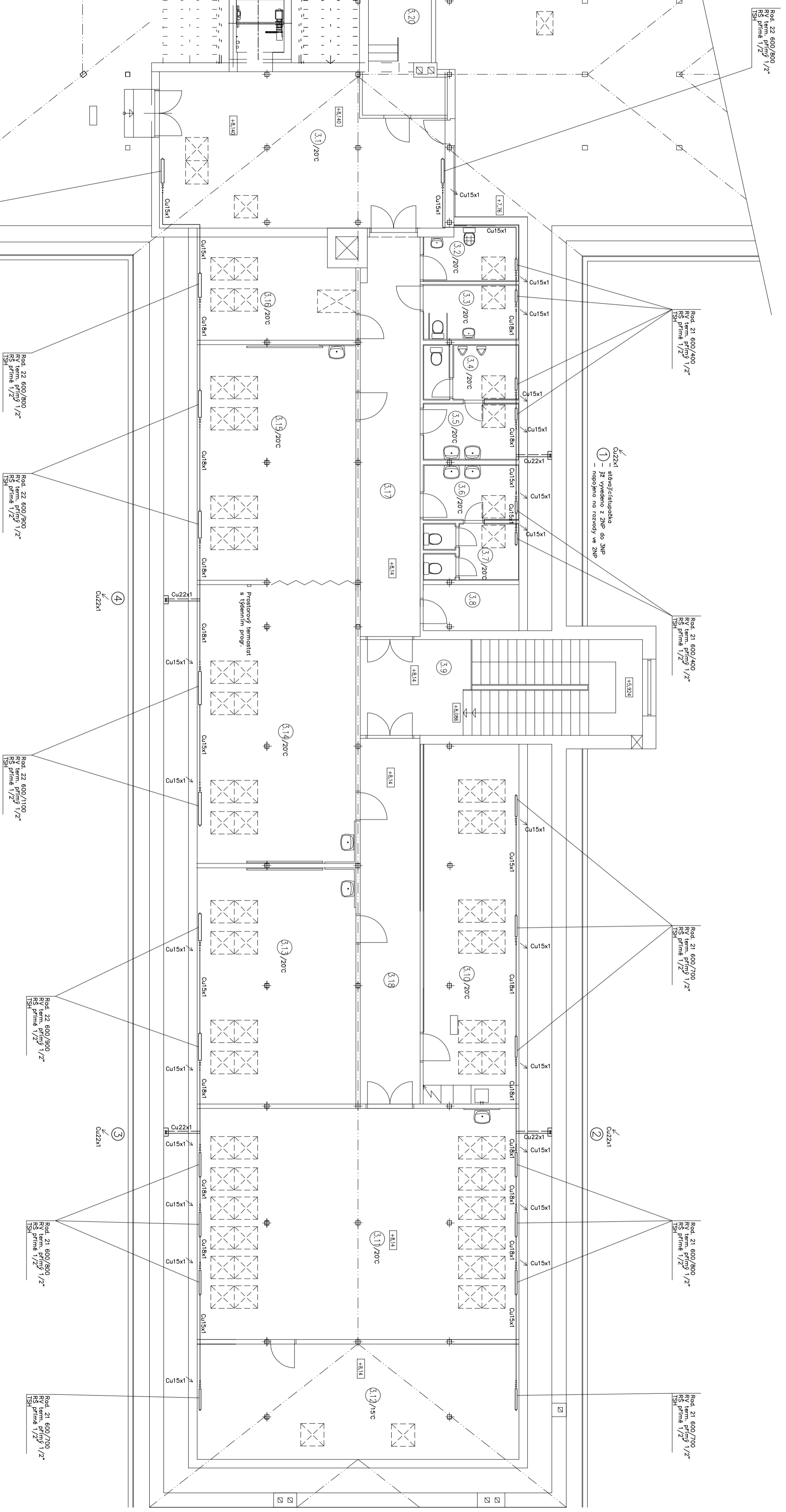


PŮDORYS ŽNP – VYTÁPĚNÍ
M 1:100



LEGENDA MÍSTNOSTI

Pop.	Popis	Prostředí	Podlahová úroveň	Strop
3.1	CHODBA-KUCHYŇ	36,50	RAZBNA	5,80 E 30,01
3.2	KUCHYŇ	6,10	OTTO	OTTO, ZEMĚ
3.3	WC-TOILETOVÁ	5,89	OTTO	50 VÁLČENÍK
3.4	WC-TOA	5,86	OTTO	OTTO
3.5	LOŽNICE - HOŠI	6,15	OTTO	OTTO
3.6	LOŽNICE - DĚVY	5,88	OTTO	OTTO
3.7	WC - DĚVY	6,08	OTTO	OTTO
3.8	SKLAD	4,90	PVC	5,66 E 30,01
3.9	SCHODIŠTĚ	3,17	RAZBNA	OTTO
3.10	OTC. KUCHYŇ	4,42	OTTO	OTTO
3.11	LOŽNICE	6,06	LNO	2,832 41
3.12	SKLAD	4,10	OTTO	OTTO
3.13	LOŽNICE - DĚVY	4,19	OTTO	10,614 20
3.14	LOŽNICE - DĚVY	4,19	OTTO	12,868 24
3.15	LOŽNICE - DĚVY	4,19	OTTO	10,733 20
3.16	SKLAD	1,292	KERAM. Z.	OTTO
3.17	SKLAD	1,292	KERAM. Z.	OTTO
3.18	SKLAD	2,41	OTTO	OTTO

<p>PROJEKTY VODAM a.s. Gdanská 158, 753 01 Hruševec tel.: 581 607 107, fax: 581 604 878 E-mail: vodam@vodam.cz www.vodam.cz</p>		<p>Koda M</p>	
<p>HIP: ING. PETR MATUŠKA ZODPOVĚDNÝ PROJEKTANT: ING. PETR MATUŠKA VYPRACOVÁVATEL: ING. JAROMÍR SCHINDLER</p>	<p>DATAUM: LEDEN 2017 AUTORIZAČNÍ PODPIS:</p>	<p>04-181 2133 1:100</p>	
<p>TECHNICKÁ KONTROLA: MĚSTSKÝ HUSTOPĚČE NAD BEČVOU ZÁVĚR: ZK. ČÍSLO OKRES: PŘEROV KRAJ: OLOMOUCKÝ MĚŘÍTKO: MĚŘÍTKO</p>	<p>PROJEKT: HUSTOPĚČE NAD BEČVOU REKONSTRUKCE ZŠ, II. ETAPA VYTÁPĚNÍ</p>	<p>OBJEKT: VYTÁPĚNÍ PRŮLOHA: PŮDORYS ŽNP – VYTÁPĚNÍ</p>	<p>STUPEŇ: RD číslo přílohy: D.4.4-4</p>