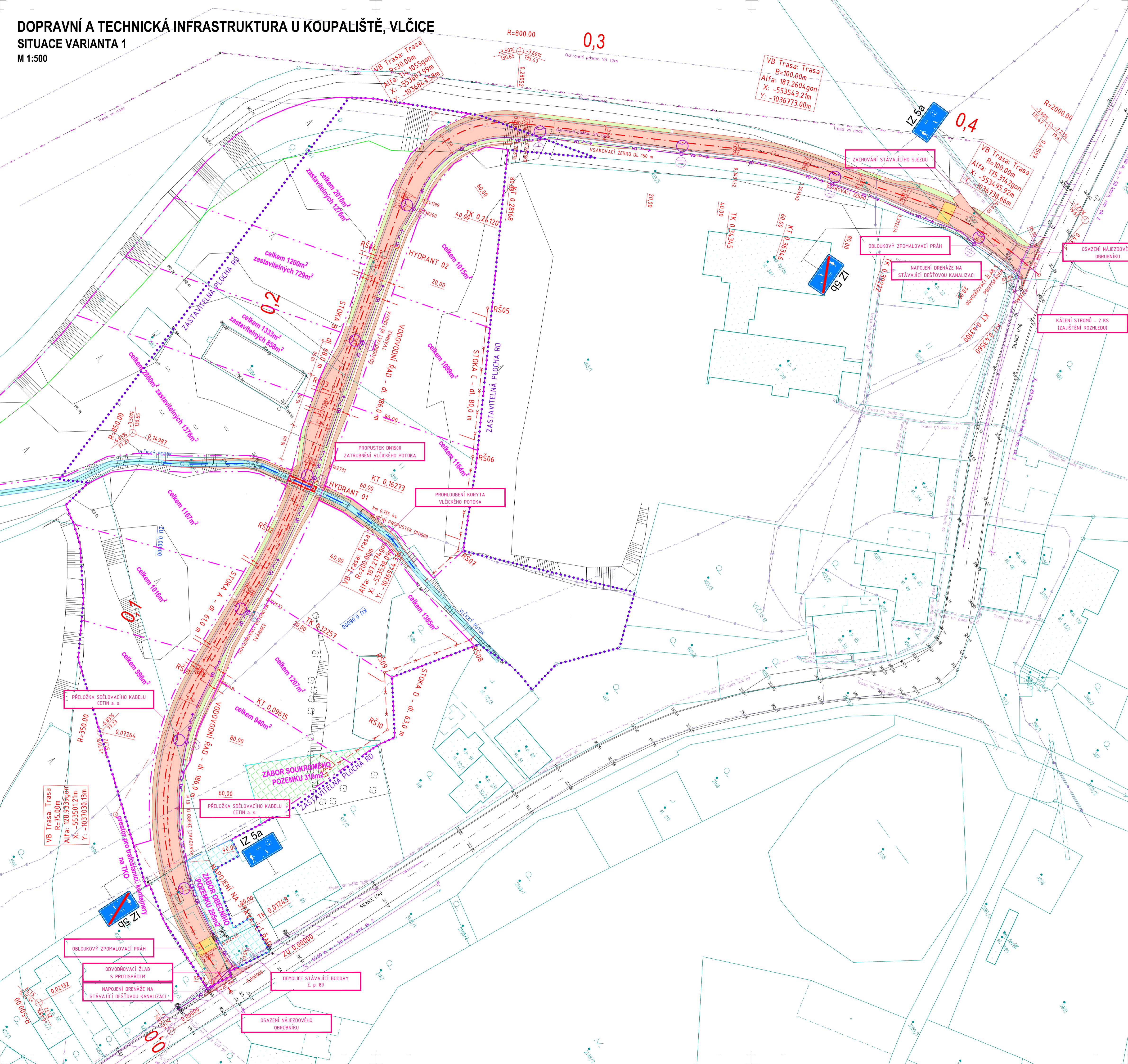
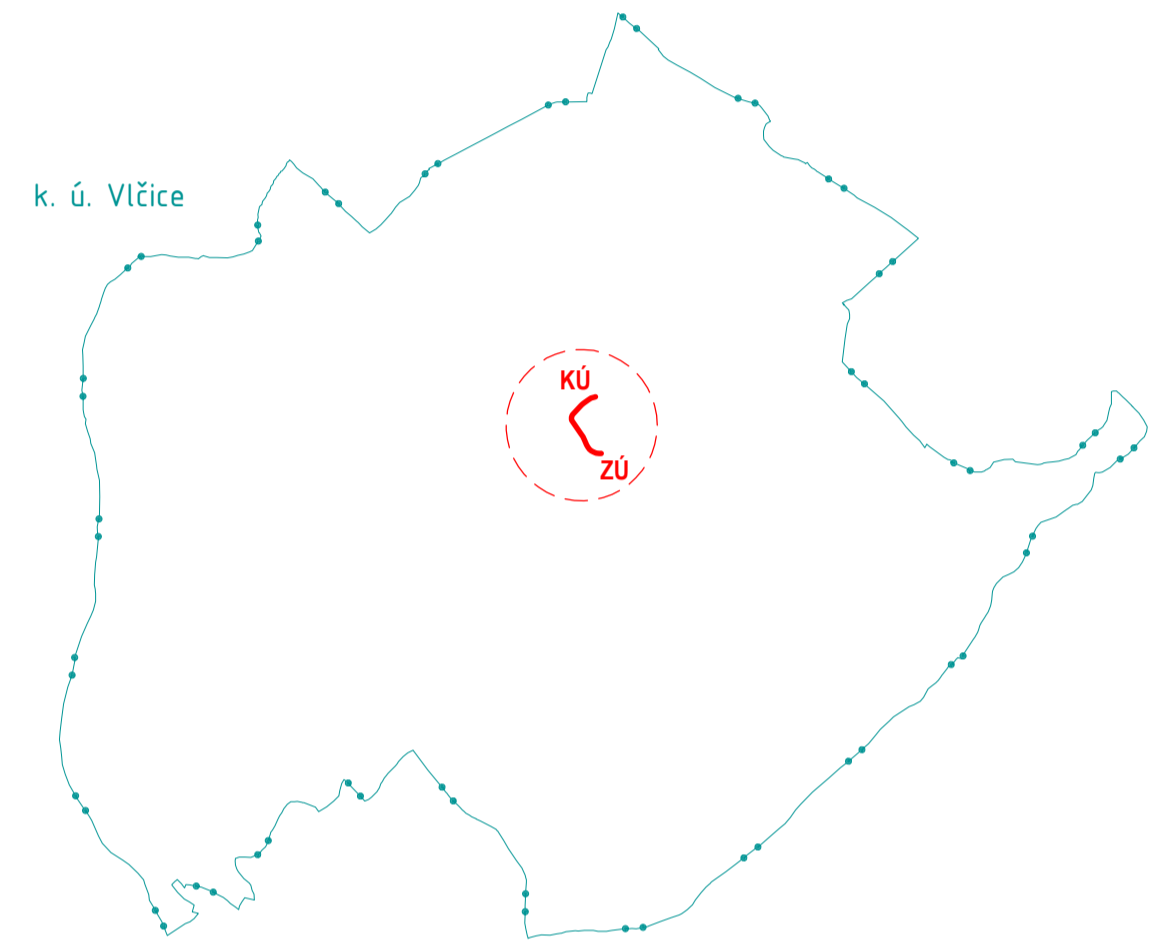


DOPRAVNÍ A TECHNICKÁ INFRASTRUKTURA U KOUPALIŠTĚ, VLČICE
SITUACE VARIANTA 1
 M 1:500



SCHEMA UMÍSTĚNÍ STAVBY



STAVEBNÍ OBJEKTY

SO 101	KOMUNIKACE "U KOUPALIŠTĚ"	SO 301	VODOVOD "U KOUPALIŠTĚ"
SO 401	VEREJNÉ OSVĚTLENÍ "U KOUPALIŠTĚ"	SO 302	SBĚRNÉ POTRUBÍ PRO PŘEČIŠTĚNÉ VODY Z DČOV

LEGENDA PLOCH

	VOZOVKA SILNICE		ZÁŘEZY
	KRAJNICE ZE ŠTĚRKODRTI		NÁSNYPY
	BETONOVÁ DLAŽBA		VODNÍ PLOCHA
	ZÁBOR SOUKROMÉHO POZEMKU		ZÁBOR OBECNÍHO POZEMKU

LEGENDA ČAR A SYMBOLŮ

	STÁVAJÍCÍ STAV		HRANICE PARCEL K. Ú.
	NAVROVANÝ STAV		HRANICE KATASTRÁLNÍHO ÚZEMÍ
	OSA KOMUNIKACE		KATASTR - VĚCNÁ BRÉMENA
	HRANY VSAKOVAČÍHO ŽEBRA		KATASTR - VNITŘNÍ KRESBA
	VRSTEVNICE TERÉNU		KORYTO POTOKA
	HRANICE ZASTAVITELNÉ PLOCHY PRO RD		ROZHLEDOVÉ POMĚRY
	HRANICE PARCEL - NÁVRH		

LEGENDA STÁVAJÍCÍCH INŽENÝRSKÝCH SÍTÍ

	NADZEMNÍ EL. VEDENÍ - VYSOKÉ NAPĚTÍ		SDĚL. SÍŤE - ZAMĚŘENÝ PRŮBĚH METAL. KABELU (CETIN)
	NADZEMNÍ EL. VEDENÍ - NÍZKÉ NAPĚTÍ		SDĚL. SÍŤE - ZAMĚŘENÝ PRŮBĚH OPTICKÉHO KABELU (CETIN)
	PODZEMNÍ EL. VEDENÍ - NÍZKÉ NAPĚTÍ		OCHRANNÉ PÁSMO VN
	PODZEMNÍ VODOVOD		STÁVAJÍCÍ DEŠŤOVÁ KANALIZACE

LEGENDA NOVÝCH INŽENÝRSKÝCH SÍTÍ

	NOVÝ PODZEMNÍ VODOVOD		NOVÁ DEŠŤOVÁ KANALIZACE
--	-----------------------	--	-------------------------

POZNÁMKY

- PROJEKTANT NENESE ŽÁDNOU ZODPOVĚDNOST ZA ZMĚNY PROVEDENÉ BEZ JEHO SOUHLASU.
- ZHOTOVITEL JE POVINNÝ O ZJIŠTĚNÝCH CHYBÁCH V DOKUMENTACI NEODKLADNĚ INFORMOVAT PROJEKTANTA.
- VŠECHNY VÝŠKOVÉ A DÉLKOVÉ ROZMĚRY BUDOU KONTROLOVÁNY BĚHEM PRŮBĚHU PRÁCI NA STAVĚ.
- PŘED OBJEDNÁNÍM POUŽITÝCH MATERIÁLŮ JE POTŘEBA PŘESNĚ ZAMĚŘIT ZHOTOVITELEM SKUTEČNÉ ROZMĚRY NA STAVĚ.
- V PŘÍPADĚ CHYBĚJÍCÍ KÓTY JE ZAKÁZÁNO ODMĚŘOVAT Z VÝKRESŮ, ALE NEPROBLÉMNĚ KONTAKTOVAT PROJEKTANTA.
- ZMĚNY PROJEKTU JE MOŽNÉ VYKONAT POUZE SE SOUHLASEM AUTORA PROJEKTU.
- POD ZPEVNĚNÝMI PLOCHAMI POUŽITÝCH KOMUNIKACÍ BUDOU ELEKTRICKÉ/SĚDOVACÍ ROZVODY ULOŽENY V CHRÁNKÁCH
- STÁVAJÍCÍ POKLOPY PODZEMNÍCH ŠACHET BUDOU VÝŠKOVĚ UPRAVENY DLE ÚROVNĚ NOVE NIVELETY ZPEVNĚNÝCH PLOCH

B 2

č. paré	Zodpovědný projektant Ing. Ivo Dostálek	Projektant Ing. Tomáš Ebenberk	<p>TEL: +420 664 723 743; +420 731 848 073 Karel Čapek 830/II, 190 01 Jeseník www.tumvia.cz, email: info@tumvia.cz</p>
Stavebník	Obec Vlčice, č. p. 95, 790 65 Žulová		
Dopravní a technická infrastruktura, U Koupaliště, Vlčice			Formát 8 x A4
Část			Datum 12/2022
DOKUMENTACE OBJEKTU			Stupeň STUDIE
SITUACE VARIANTA 1			Č. zakázky D220007
MĚŘÍTKO			Číslo výkresu 1:500
			B 2