

DOPRAVNÍ A TECHNICKÁ INFRASTRUKTURA U KOUPALIŠTĚ, VLČICE

PŘEHLEDNÁ SITUACE

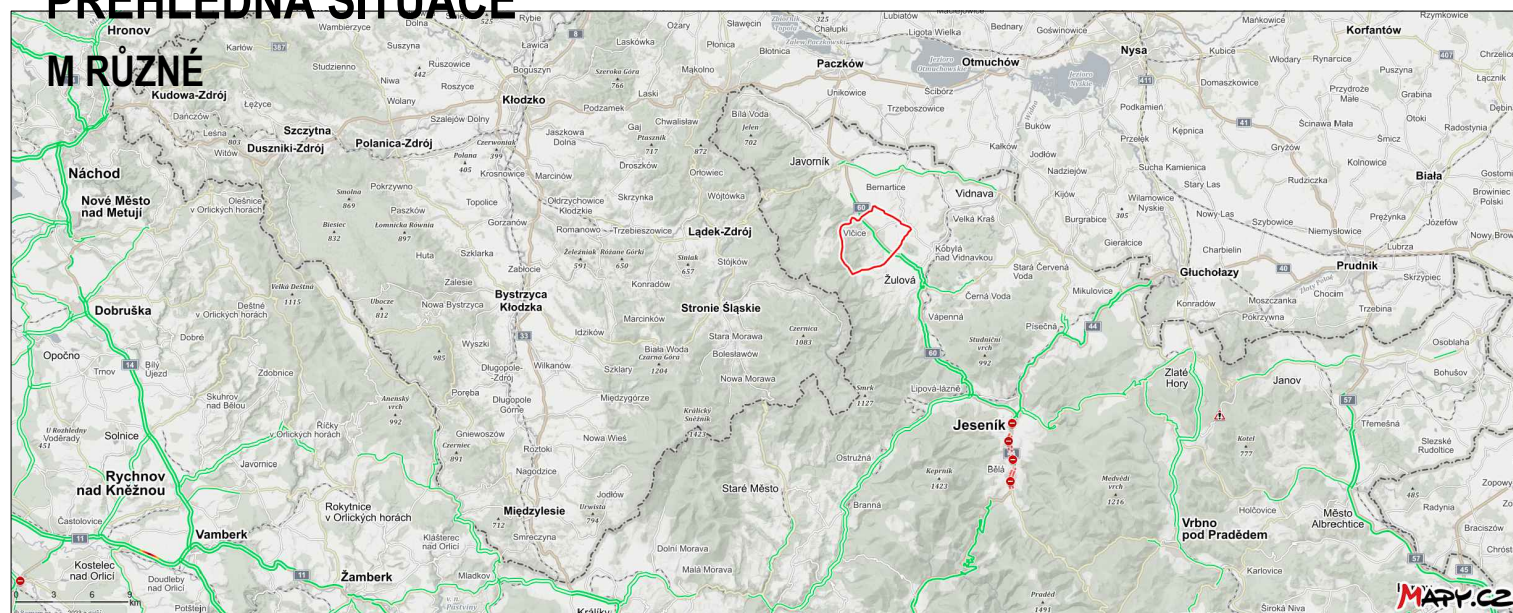
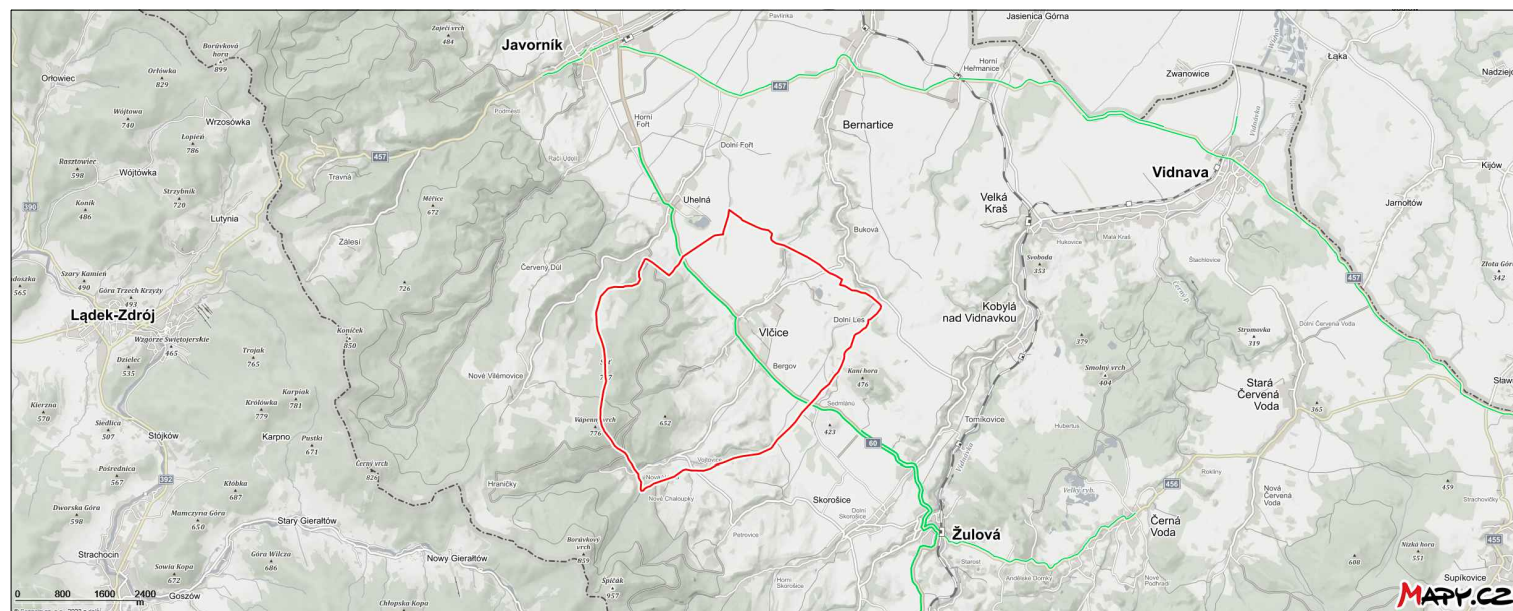
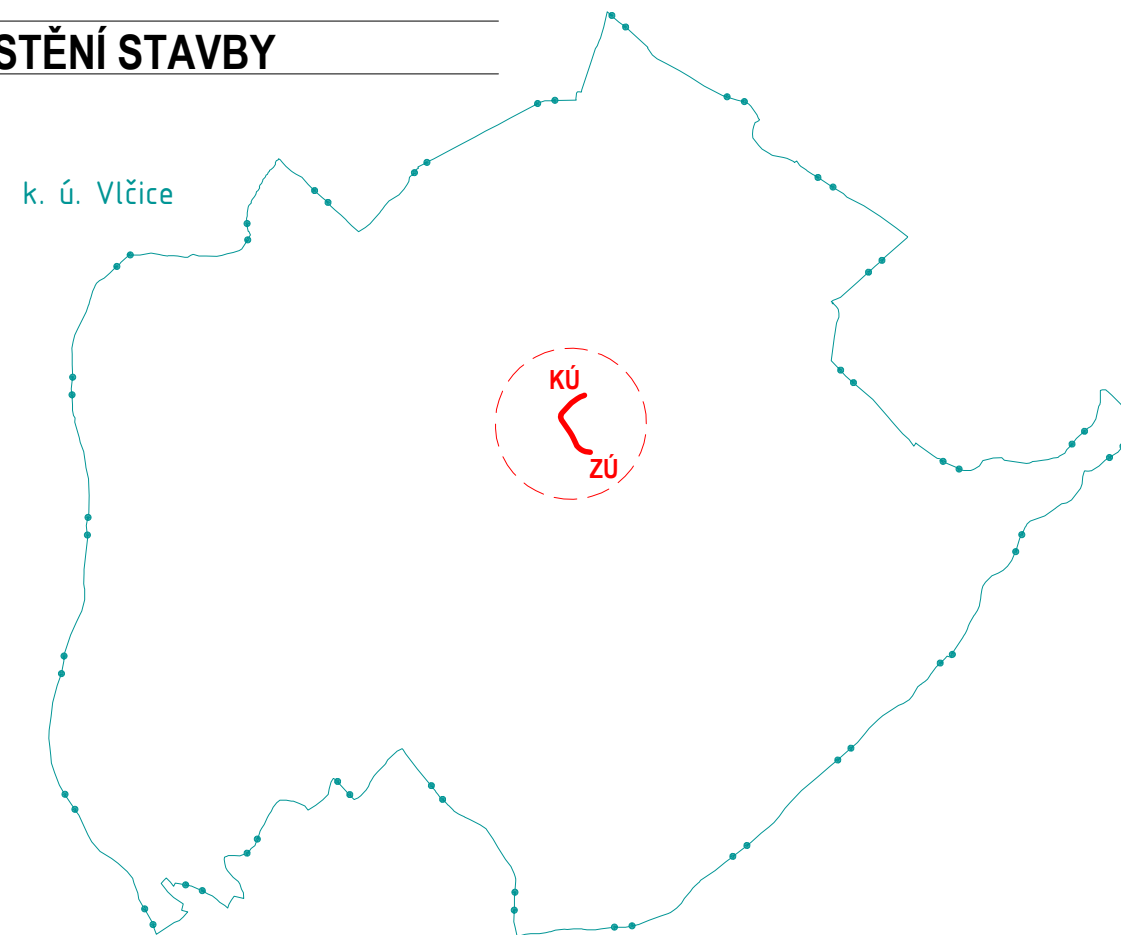


SCHÉMA UMÍSTĚNÍ STAVBY

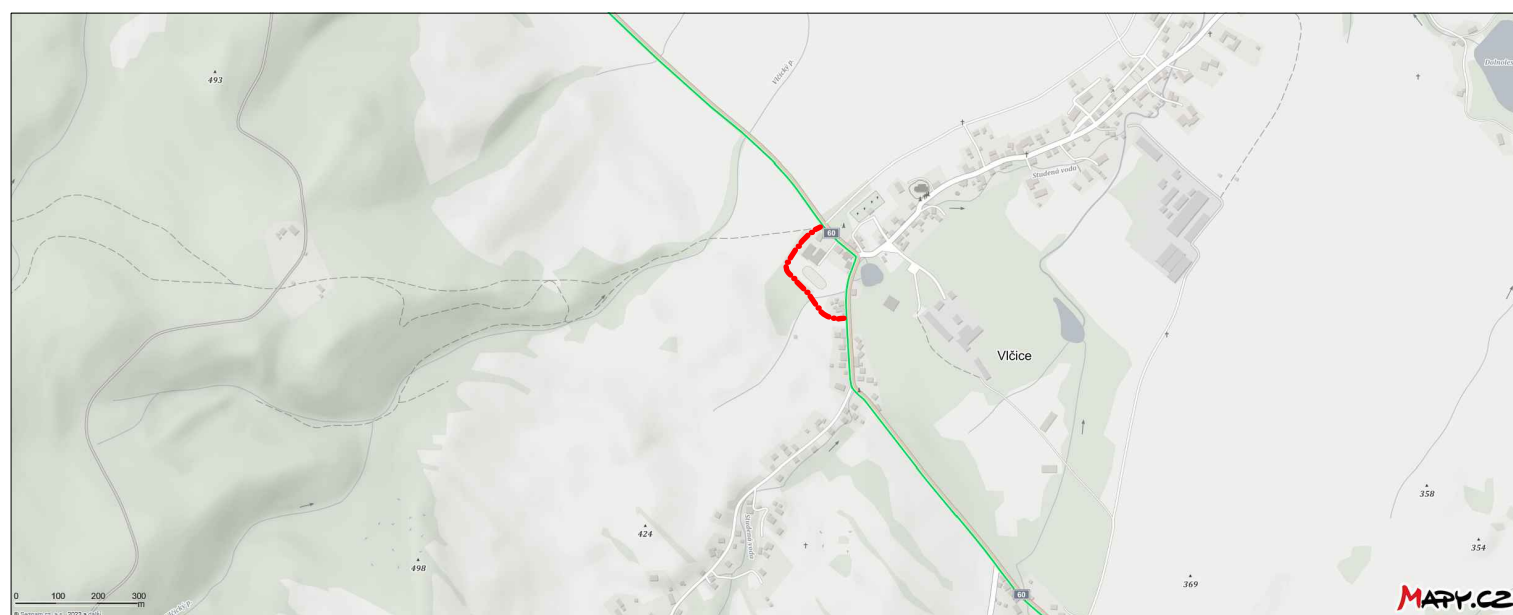


STAVEBNÍ OBJEKTY

SO 101	KOMUNIKACE "U KOUPALIŠTĚ"	SO 301	VODOVOD "U KOUPALIŠTĚ"
SO 401	VEŘEJNÉ OSVĚTLENÍ "U KOUPALIŠTĚ"	SO 302	SBĚRNÉ POTRUBÍ PRO PŘEČIŠTĚNÉ VODY Z DĚŮV

LEGENDA ČAR A SYMBOLŮ

	OSA KOMUNIKACE		HRANICE PARCEL K. Ú.
	HRANICE ZASTAVITELNÉ PLOCHY PRO RD		HRANICE KATASTRÁLNÍHO ÚZEMÍ



B 1



č. paré	Zodpovědný projektant	Projektant	 dopravní a technická služby tel.: + 420 604 723 743; +420 731 848 073 Karla Čapka 553/6, 790 01 Jeseník web: www.tumvia.cz, email: info@tumvia.cz	
	Ing. Ivo Dostálík	Ing. Tomáš Efenberk		
Stavebník	Obec Vlčice, č. p. 95, 790 65 Žulová		Formát	2 x A4
Dopravní a technická infrastruktura, U Koupaliště, Vlčice			Datum	12/2022
			Stupeň	STUDIE
Část B - VÝKRESY			Č. zakázky	DZ20007
			Měřítko	Číslo výkresu
PŘEHLEDNÁ SITUACE			1:2500	B 1